

Integração Contínua

ROTEIRO



1. GERÊNCIA DE CONFIGURAÇÃO.
2. FERRAMENTAS DE APOIO.
3. CONTROLE DE VERSÃO.
4. CONTROLE DE MUDANÇAS.
5. INTEGRAÇÃO CONTÍNUA.
6. CONCLUSÃO.

GERÊNCIA DE CONFIGURAÇÃO

Gerência de Configuração (GC) é um conjunto de atividades de apoio ao desenvolvimento que permite que as mudanças inerentes ao desenvolvimento sejam absorvidas pelo projeto de maneira controlada, mantendo a estabilidade na evolução do software.

O QUE É:

- Gerencia as ferramentas que compõe o desenvolvimento de sistemas.
- Identifica as configurações de diferentes pontos no decorrer do tempo.
- Controla sistematicamente as mudanças realizadas.
- Fornece estatísticas da evolução dos sistemas.
- Faz parte do modelo de maturidade dos processos de desenvolvimento tais como CMMi, MPS-Br e o SPICE.

O QUE NÃO É:

- Comunica-se com gestão de redes, dados e suporte mas não gerencia essas áreas.
- Não controla o versionamento dos sistemas.
- Não determina as atividades a serem executadas.

FERRAMENTAS DE APOIO

Gerência de Configuração

Controle de Versão

- Armazenar.
- Versionar.
- Gerenciar.
- Ramificar.
- Recuperar.

Controle de Mudanças

- Identificar.
- Rastrear.
- Analisar.
- Controlar.
- Priorizar.

Integração Contínua

- Constuir.
- Testar
- Disponibilizar.
- Publicar.
- Notificar.

FERRAMENTAS DE APOIO

Gerência de Configuração

Controle de Versão

- Subversion.
- CVS.
- StarTeam.
- ClearCase.
- SourceSafe.

Controle de Mudanças

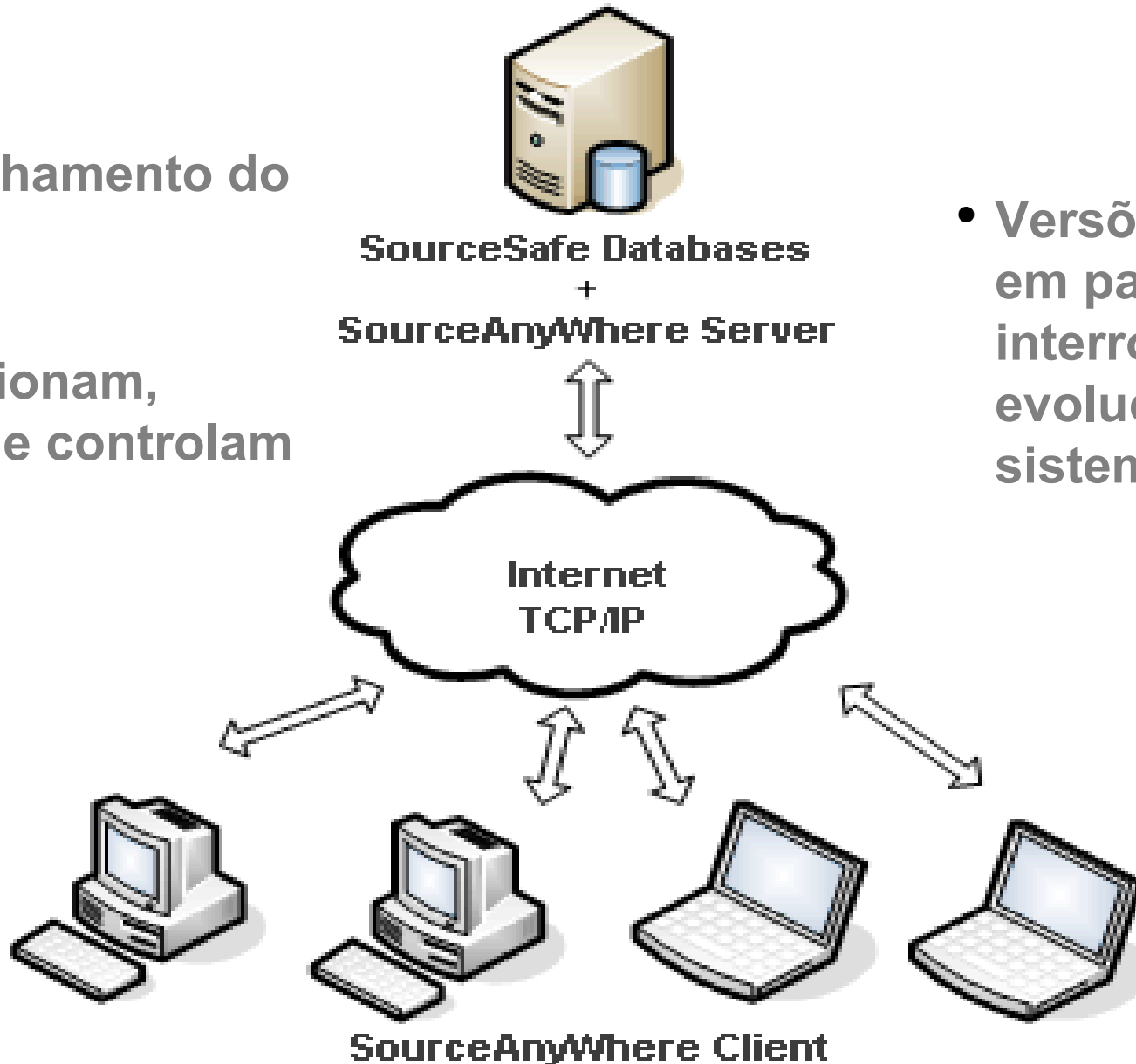
- Elips.
- Bugzilla.
- Mantis.
- Trac.
- Jira.

Integração Contínua

- Ant.
- Maven.
- MSBuild.
- CruiseControl.
- AntHill.

CONTROLE DE VERSÃO

- Compartilhamento do código.
- SCM versionam, arquivam e controlam o projeto.



- Versões continuam em paralelo sem interromper a evolução do sistema.

CONTROLE DE MUDANÇAS

ISSUE TRACKING

- Fornece estatísticas e relatórios da consistência do projeto para facilitar a comunicação.

Requirements
Gathering
&
Management



Project Plan
&
Ad-hoc Tasks
Management

- Prioriza as funcionalidades a serem desenvolvidas ou consertadas.



Issue
Change Request
&
Defect
Tracking

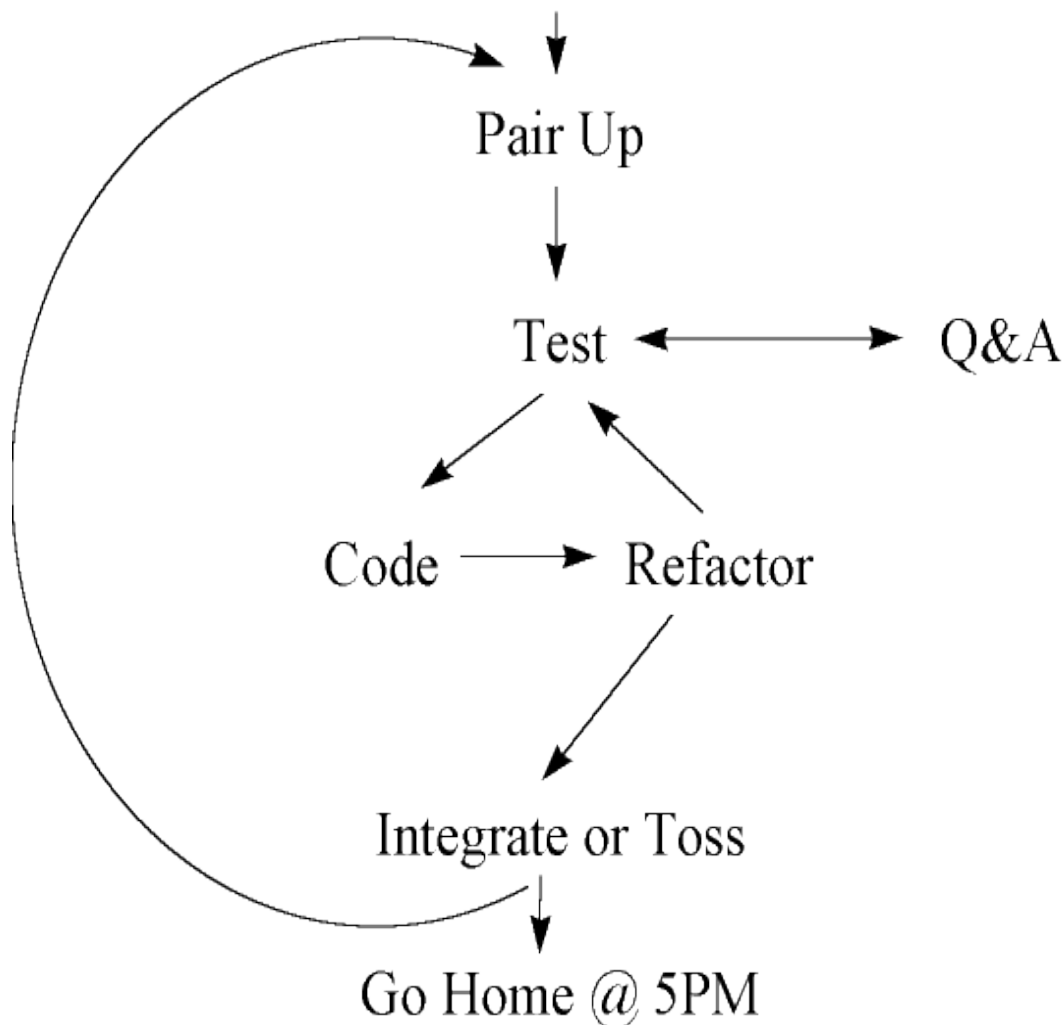


- Mantém histórico do projeto.

- Cataloga feedback dos usuários.

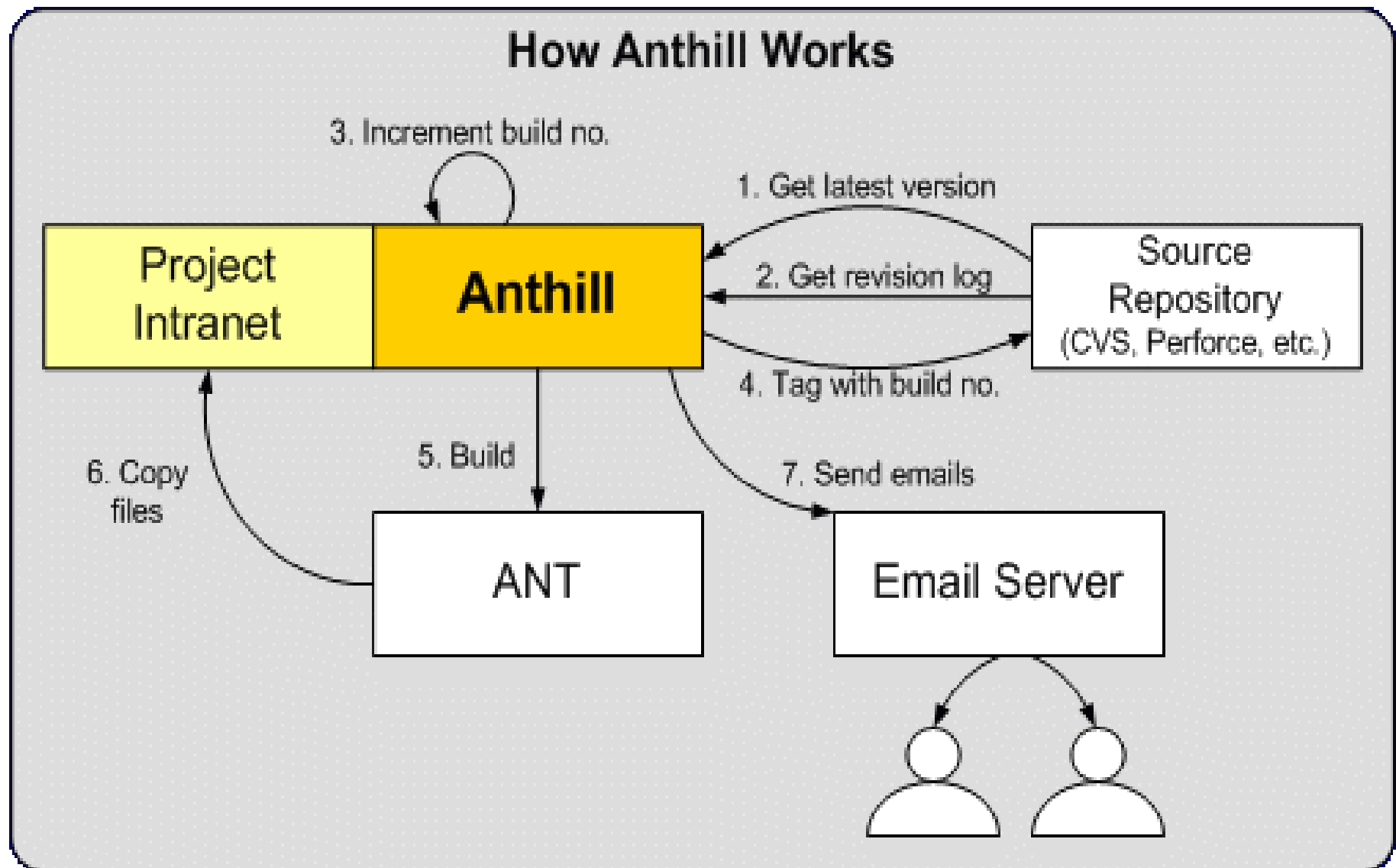
INTEGRAÇÃO CONTÍNUA

Standup Meeting @ 9AM

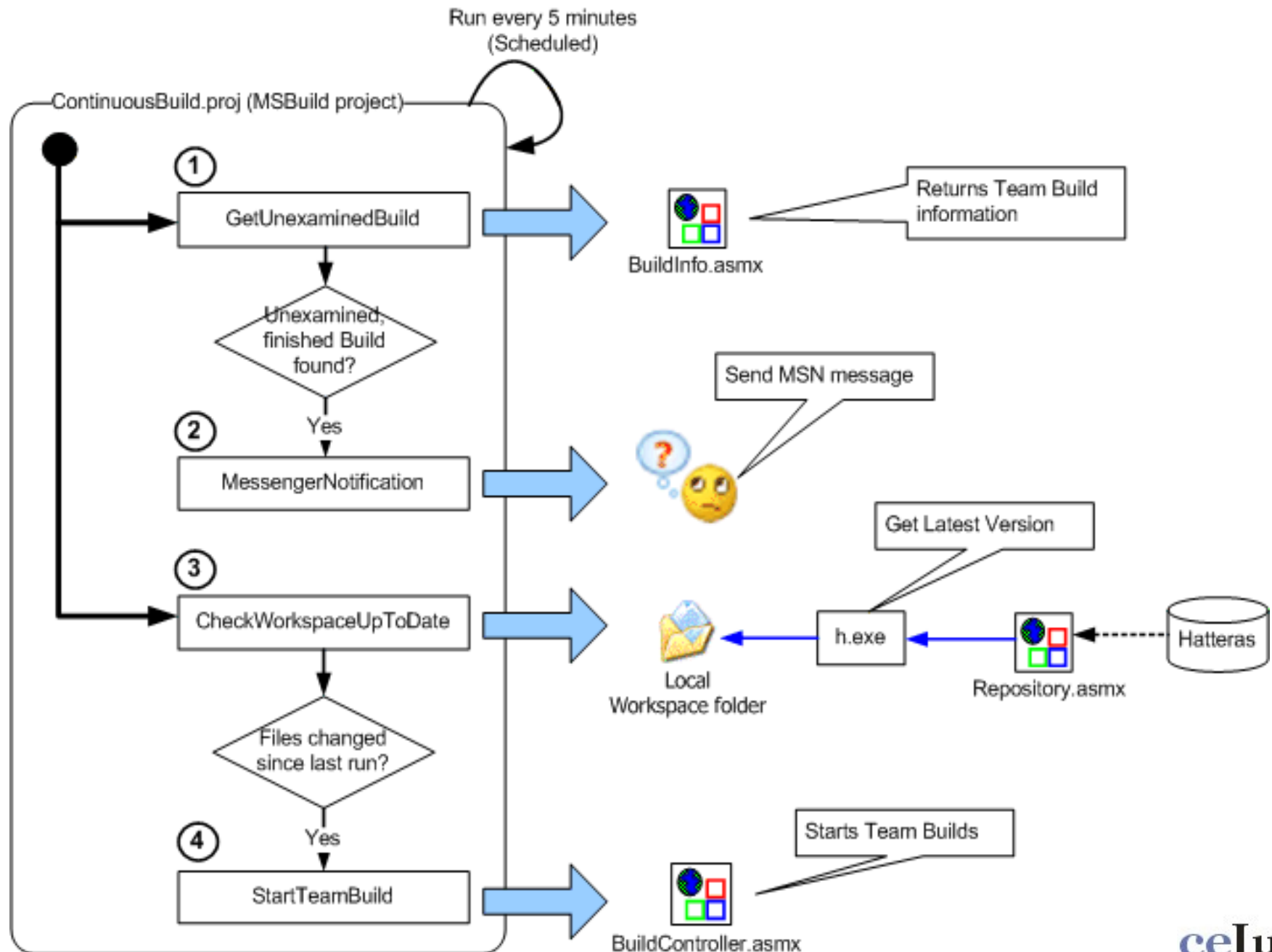


- Testar todos os componentes e módulos do sistema automaticamente.
- Fornecer relatórios de todas as atividades executadas.
- Construir e versionar.
- Integrar módulos e sistemas.
- Disponibilizar e homologar.
- Publicar em produção.
- Notificar participantes do projeto após publicação.

INTEGRAÇÃO CONTÍNUA



INTEGRAÇÃO CONTÍNUA



CONCLUSÃO

- **Problemas:**
 - Custo em treinamentos específicos.
 - Esforço na adequação aos processos.
 - Sucesso do projeto fica atrelado a configuração correta das ferramentas.
- **Soluções:**
 - Agilidade nas mudanças.
 - Facilidade na comunicação do projeto.
 - Produtividade no ciclo de vida do produto.
 - Menor incidência de falhas com testes automáticos.
 - Riscos menores de descumprimento dos prazos.
 - Controle preciso no gerenciamento do projeto.